

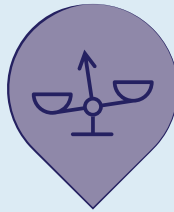
SRCM-norm voor maatschappelijk betrokken incasseren

4 beginselen

De leidende principes voor alle normen en norm-eisen



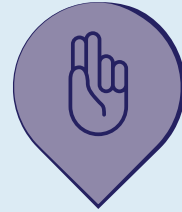
Openheid en
transparantie



Gepaste
zorgvuldigheid



Social responsible
credit management



Afleggen van
verantwoording

8 normen

Uitgewerkt in 21 normonderdelen

1 Werkgeverschap

- Zorg voor medewerkers
- Diversiteit en bieden van kansen



2 Partnerschap

- Maatschappelijke kaart
- Inkoop- en samenwerkingsrelaties
- Uitbesteding



3 Nabuurschap

- Ondersteuning
- Voorlichting



4 Vergroening

- Milieu



8 Goed bestuur

- Leiderschap
- Maatschappelijke prestaties



6 Credit Management

- Klantafspraken
- Regie
- Maatwerk en respect voor de klant-debiteur
- Perspectief
- Proportionaliteit
- Regelingen
- Nazorg
- Coullance



7 Vakmanschap

- Vakmanschap



5 Communicatie

- Afstemmen op de ontvanger
- Bescherming van de privacy

